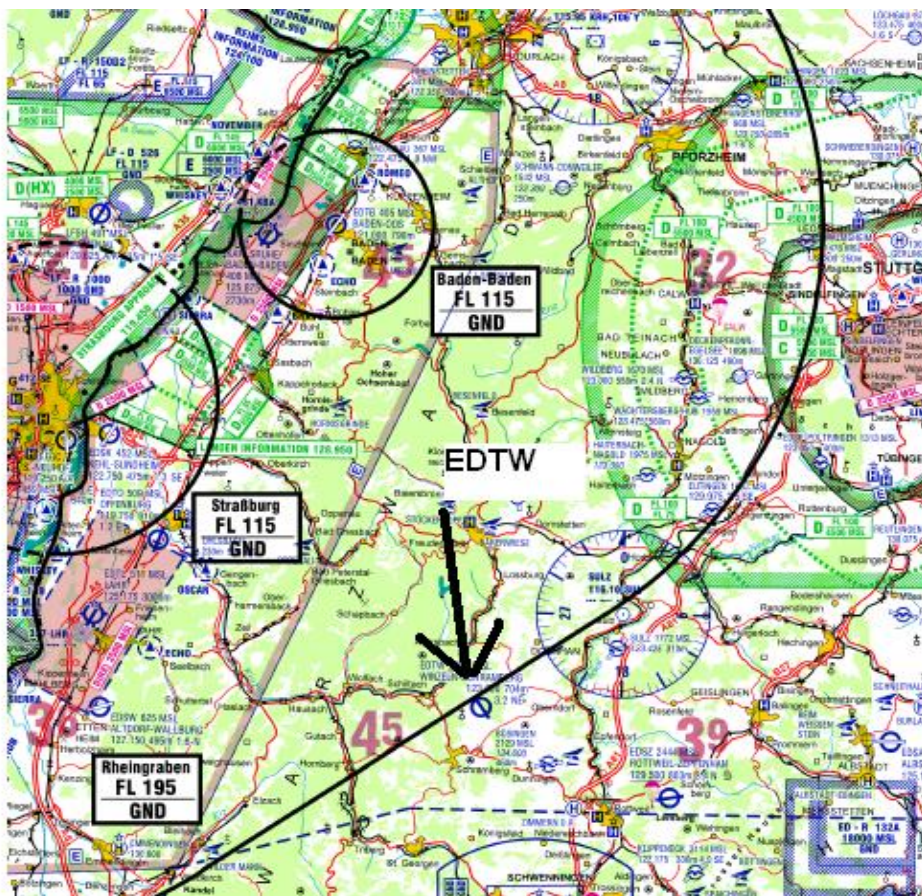


ACHTUNG !!! NATO-GIPFEL LUFTRAUMBESCHRÄNKUNG

Liebe Fliegerkameraden,

der NATO-Gipfel in Baden-Baden, Kehl und Straßburg steht vor der Tür. Aufgrund der hohen Gefährdungslage einiger Staatsgäste sind auch Luftraumbeschränkungsgebiete eingerichtet. Diese betreffen auch uns, da unser Flugplatz Winzeln-Schramberg genau an der Grenze des Beschränkungsgebietes „Rheingraben“ liegt.

Auf der nachfolgenden Ausschnittskarte könnt Ihr die Grenze erkennen. An der Pfeilspitze befindet sich unser Flugplatz.



Der Bereich nordwestlich der schwarzen „Grenzlinie“ stellt den Beschränkungsraum dar. Im Flugbeschränkungsgebiet herrscht Flugverbot für alle VFR Flüge zwischen GND und FL 195 (für Segelflieger: das sind je nach Tagesluftdruck ca. 7000m, also ca. 6300m über Platz). Die Beschränkung gilt nach derzeitigem Stand vom 1. April 2009 06.00 UTC bis 4. April 2009 22.00 UTC. Änderungen sind möglich.

Verstöße gegen diese Beschränkungen sind Straftaten. Es ist davon auszugehen, dass der Luftraum verstärkt überwacht wird (AWACS), und man jede Bewegung feststellen und dokumentieren wird, so dass Straftaten leicht bewiesen und geahndet werden können.

Wir empfehlen daher, in dem o.g. Zeitraum auf alle Flüge zu verzichten, da zB durch das Beschränkungsgebiet unsere Platzrunde im nordwestlichen Bereich nicht fliegar ist.

Sofern sich Änderungen ergeben, werden wir Euch nach Möglichkeit informieren.

Wer Detail-Infos möchte, findet diese unter folgendem Link:

http://www.bwlv.de/uploads/media/AIP_SUP_VFR_5_09_NATO-Gipfel_.pdf

Das Präsidium